

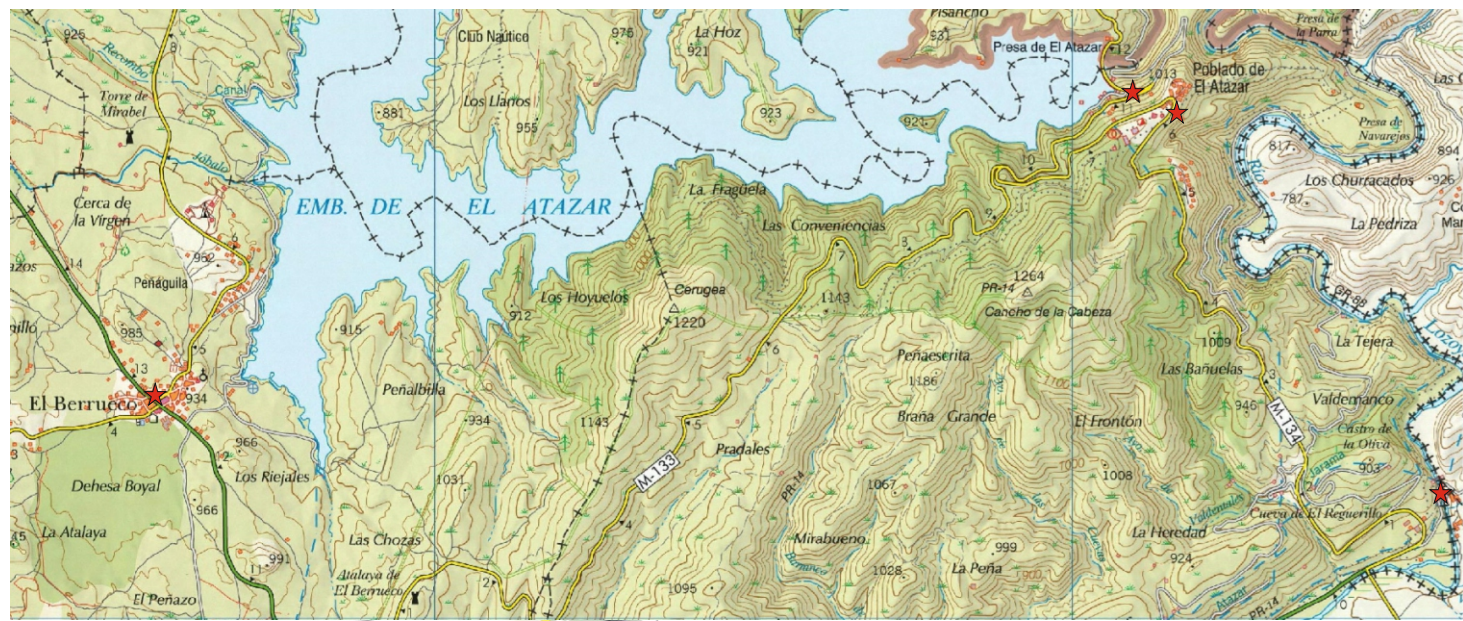
geología 17

Madrid

Los dos temas geológicos principales sobre los que versa este Geolodía son el agua y el Patrimonio Natural de esta zona de la Sierra de Madrid. La parte social que queremos resaltar tiene que ver con la inclusión, por lo que trataremos que todas las explicaciones puedan llegar a todos los participantes, independientemente de sus capacidades.

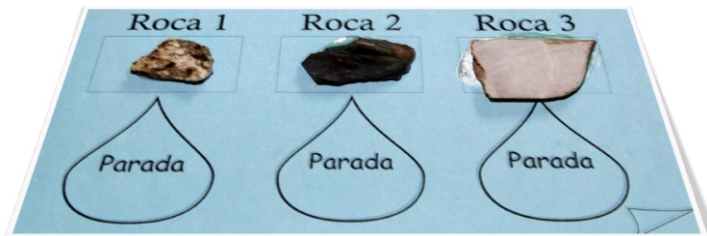
Completar total o parcialmente el recorrido propuesto, con la ayuda de geólogos en cada una de las paradas, permitirá adentrarse en el mundo apasionante de las ciencias geológicas. Desvelaremos las claves para descifrar los enigmas que esconden las rocas de la zona y trataremos que los visitantes adquieran una "visión geológica" de todo aquello que nos rodea.

Por ello, si después de este Geolodía usted y su familia comienzan a mirar al suelo o a las paredes de los edificios, no se preocupen: ¡habremos cumplido con nuestro objetivo principal!



El Berrueco Museo de la Cantería

- | | |
|--|---------------------------------|
| 1 Monumento a los canteros de El Berrueco | 8 Jambas y dintel |
| 2 Bases de las tres cruces | 9 Pila de pesebre |
| 3 Pilas de pozo | 10 Pila de lavar la ropa |
| 4 Piedra de molino | 11 Brocal del pozo |
| 5 Pila del cura | 12 Rulo de era |
| 6 Potro de herrar | 13 Pila de abrevadero |
| 7 Hornilla palomera | 14 Pila de la fragua |



¿Sabía qué...

... en el embalse del Atazar se acumula el 46% del agua de la Comunidad de Madrid?



... en el curso alto del río Lozoya hay varios tipos de meandros?



...el embalse del Pontón de la Oliva se terminó en 1856 y nunca ha estado llena del todo?